



K-Innovative Product



SAFEGUARD
PANEL SYSTEM

Safeguard Panel System - Engineered to protect your building and your life from fire and seismic forces





(주)네오스텍은 현실에 안주하지 않고 늘 새로운 기술에 대해 열린 마음으로 고객에 다가서는 기업이 되도록 노력하겠습니다.

고객이 만족하는 건축 내/외장재를 공급하겠다는 일념으로 항상 새로운 기술 및 제품 개발에 최선을 다하겠습니다.

Neostech will try to be a company that is not complacent and always approaches customers with an open mind about new technologies. We will always develop technology and treat our customers with the determination to provide our customers with internal and external materials that satisfy them.

NEOSTECH CO., LTD

S.B. Kim
PRESIDENT S.B.KIM



항 목	혁신제품	우수제품
금액의 제한없는 수의계약 대상	○	○
구매담당자 구매면책	○	○
우선구매대상 기술제품에 포함	○	○
혁신장터/나라장터 구매가능	○	○
수구시관 담당장 포상(연1회)	○	○
혁신제품 구매목표비율 및 기관평가 달성가능	○	

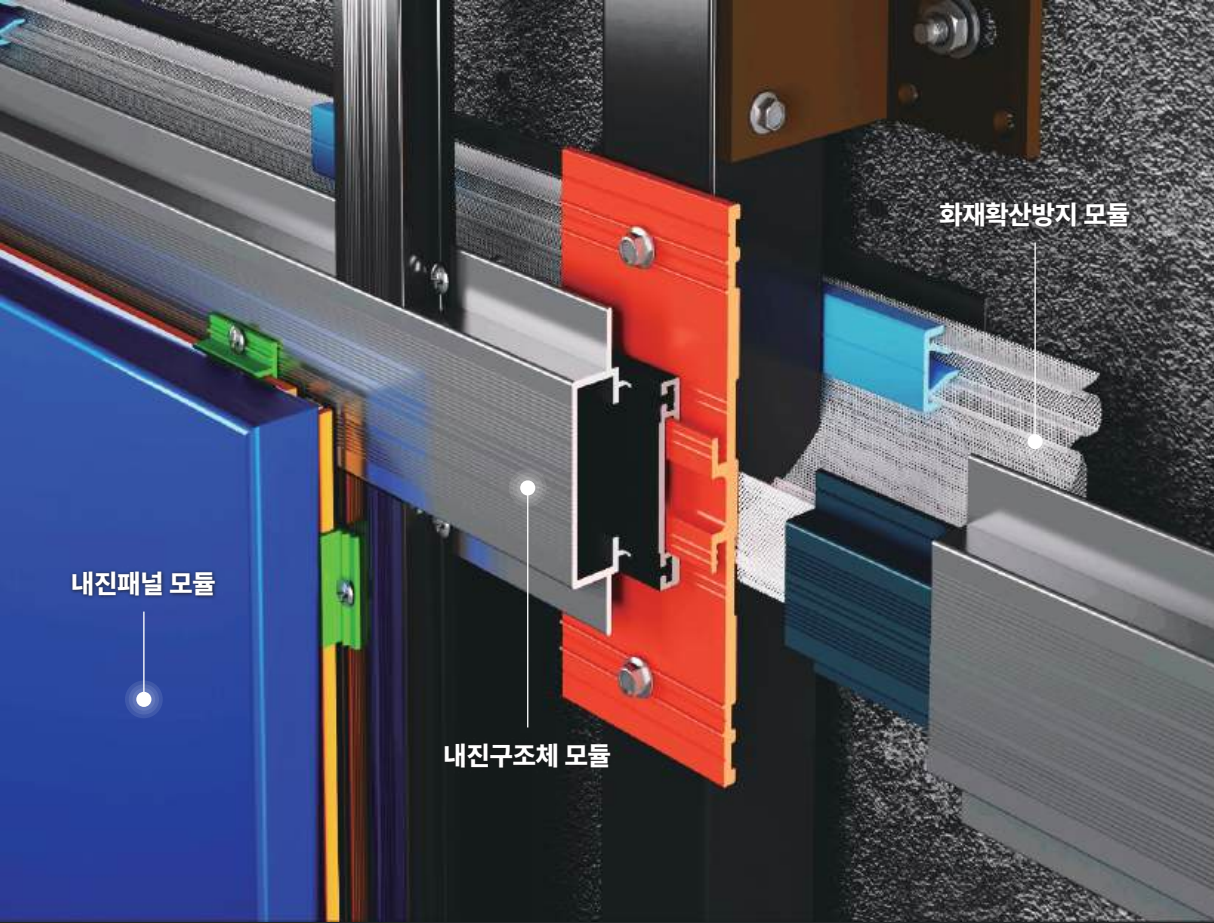


조달청 리플렛 다운로드

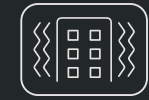
NEOSTECH Quality "5 Spirit"

DEFINE ▶▶ MEASURE ▶▶ ANALYZE ▶▶ IMPROVE ▶▶ CONTROL





SAFEGUARD
PANEL SYSTEM



차원이 다른 내진(3차 진동흡수)시스템



압도적인 내풍압 시스템



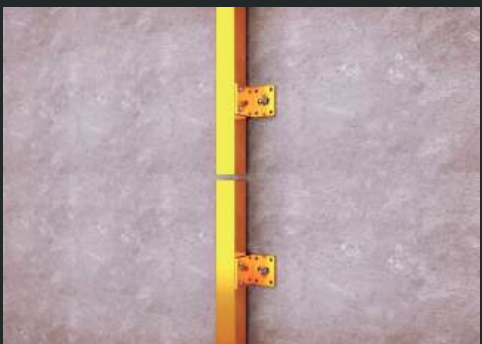
화재발생 시 지속적인 화재 확산 NO!



무용접 내진 트러스 시스템으로 화재 위험 NO!

SAFEGUARD Assembly

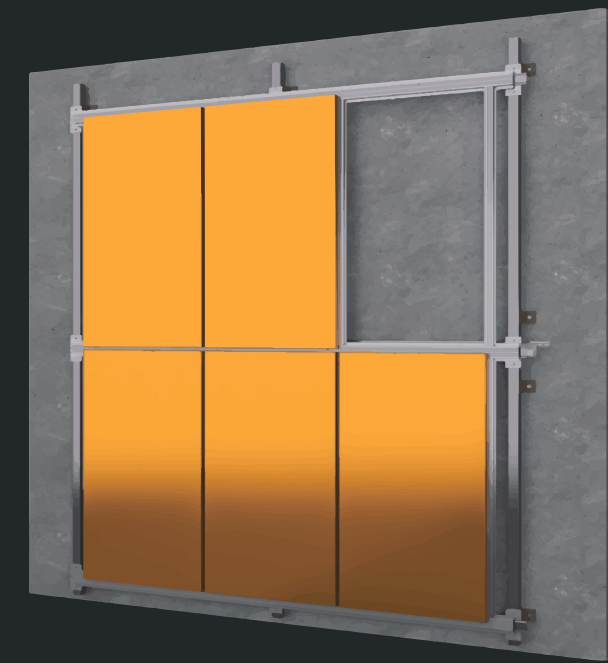
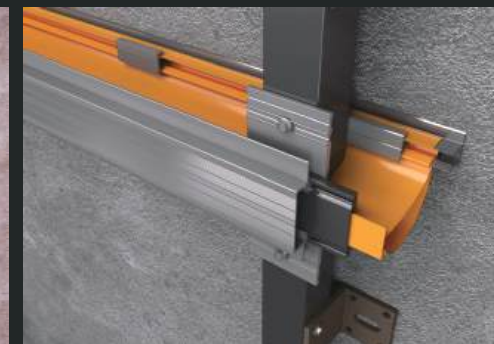
STEP 1 : 수직파이프



STEP 2 : 수평 내진구조체 모듈



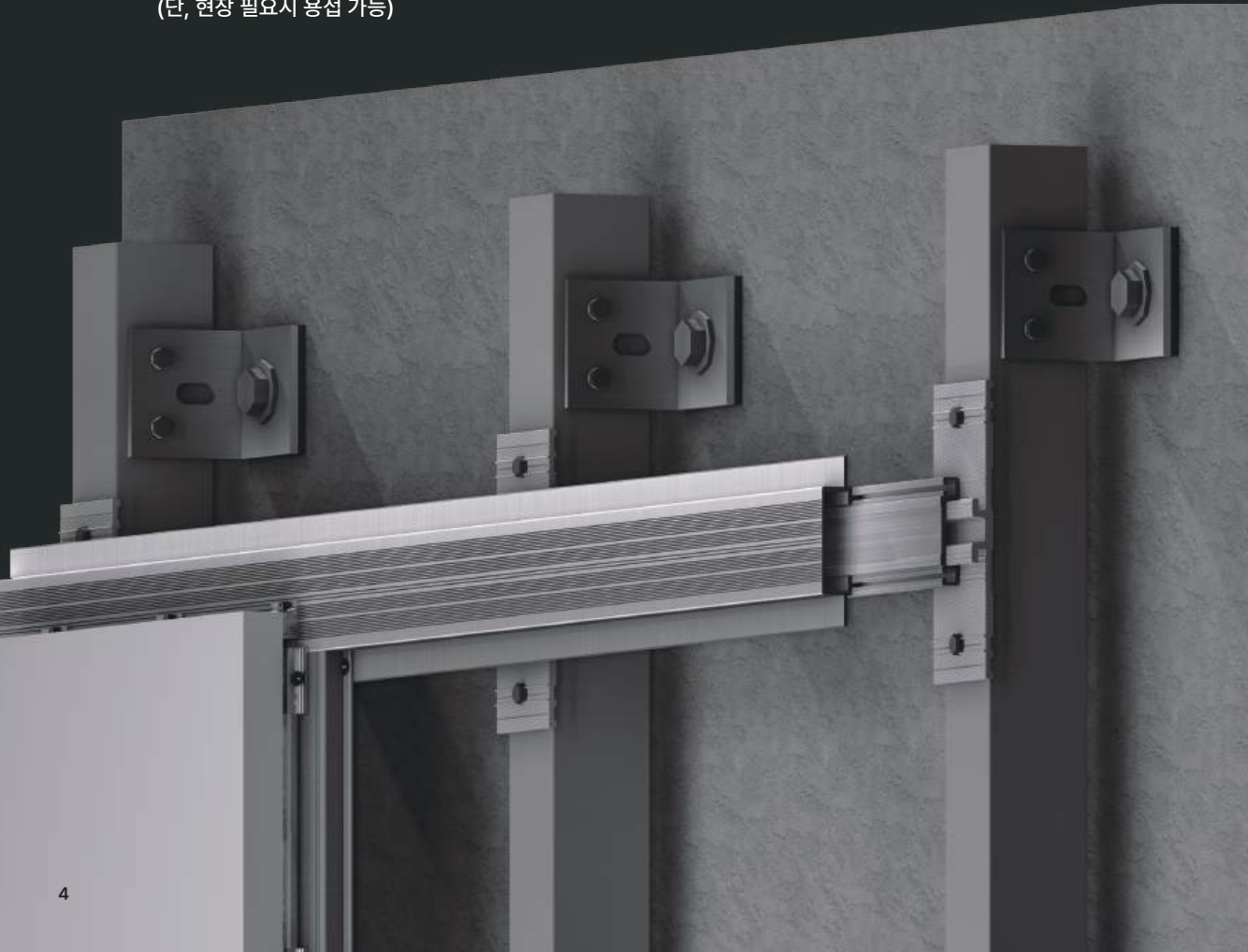
STEP 3 : 화재 확산방지모듈



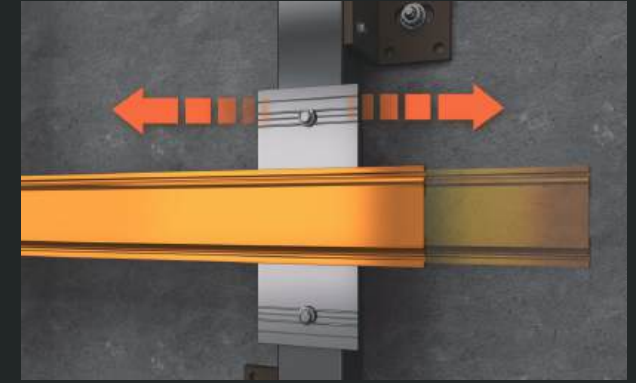
STEP 4 : 금속재 패널모듈

무용접 내진트러스 특징점!

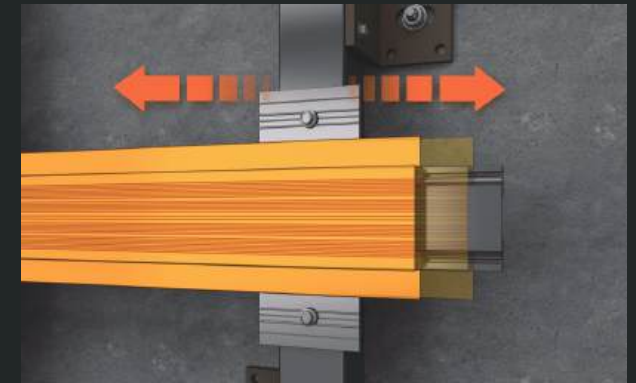
- ☑ 3차에 걸친 내진흡수로 완벽한 내진 시스템
- ☑ 용접이 없는 Screw 체결로 화재 위험 NO!
- ☑ 모듈체결 방식의 편리한 시공
(단, 현장 필요시 용접 가능)



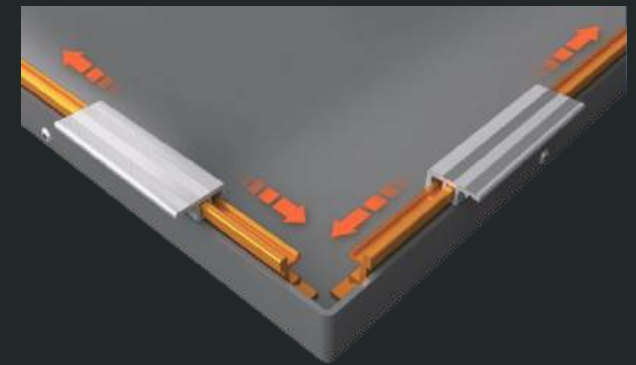
Q u a k e - P r o o f T r u s s A s s e m b l y



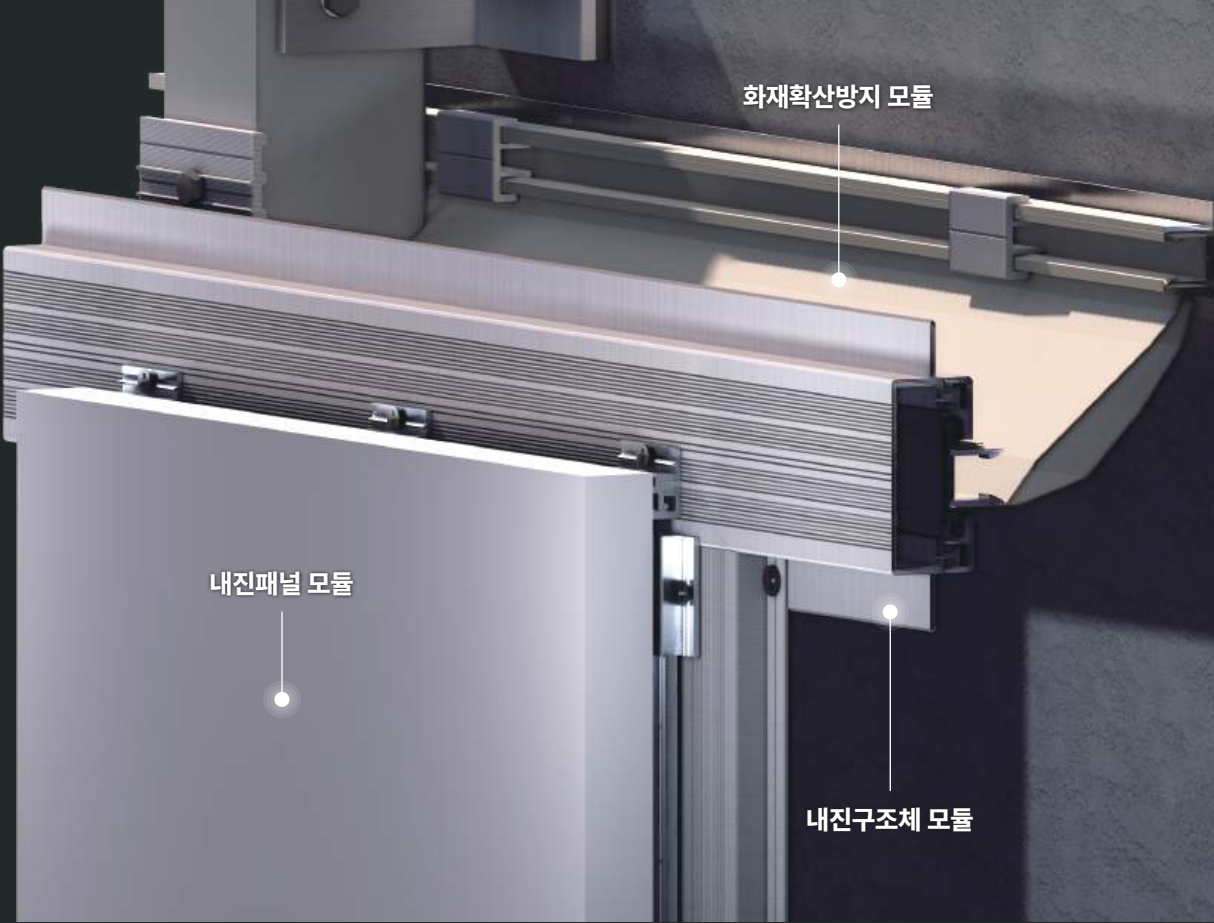
진동흡수 1차 : 레일가이드 [Sliding]



진동흡수 2차 : 수평프레임 [Sliding]



진동흡수 3차 : 내진패널 [Sliding]



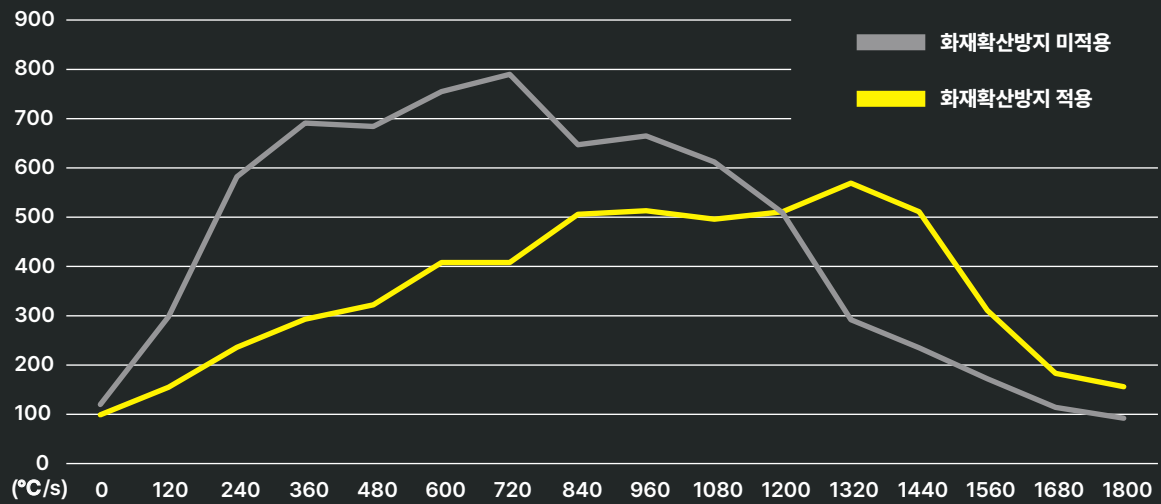
화재확산방지 모듈 특징점!

- ☑ 화재 발생 시 화재 확산 방지 기능으로 인명 및 재산 피해 최소화
- ☑ 최소의 비용으로 최대 안전 OK!
- ☑ 클립체결 방식으로 간편한 시공



Fire Protection

실물모형화재시험 비교 그래프 [화재확산방지모듈 적용 vs 미적용]



화재확산방지모듈 적용

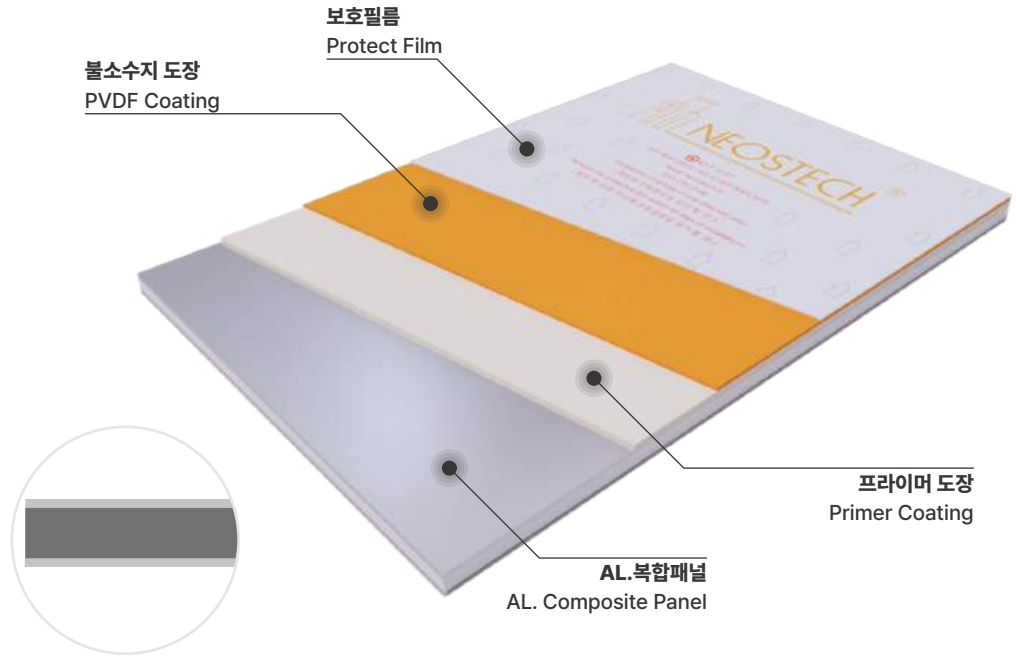


화재확산방지모듈 미적용

알루미늄 복합 패널 [AL. Composite Panel]



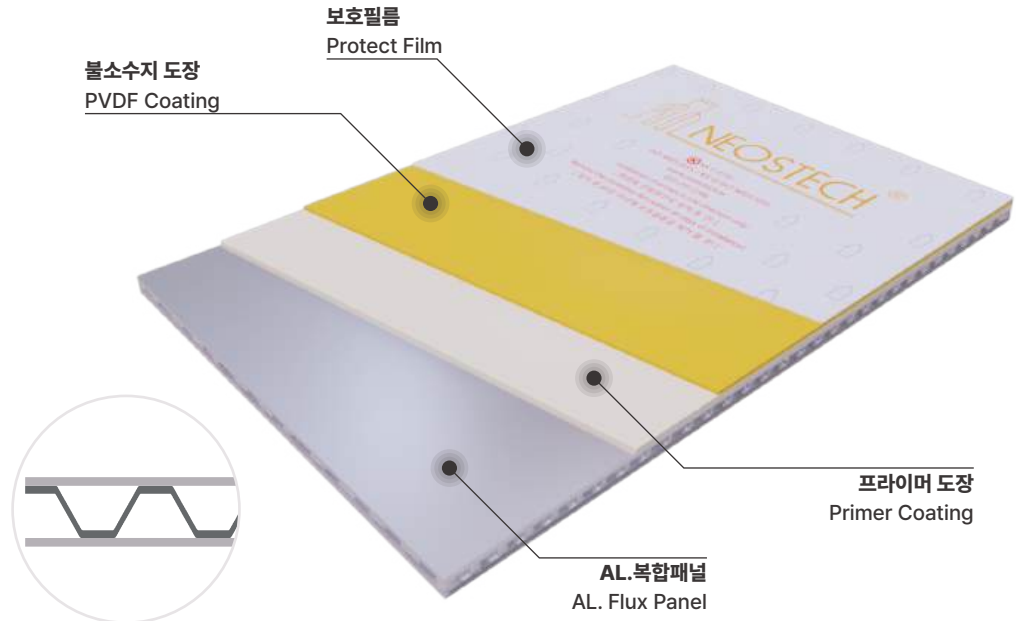
두께 (Thickness)	총두께 : 4.0T		
	상판 : 0.5T AL. Sheet		
	코어 : 3.0T Fire Rated Mineral Filled Core		
	후판 : 0.5T AL. Sheet (Mill Finish)		
무게(Weight)	약 7.6kg/m2		
세부품명	융복합외벽패널	종류	4T 알루미늄 복합패널
세부품명번호	9930151801	물품식별번호	25567486
모델명	NEO-4CP-PV-0612	도장	불소수지 (PVDF)
도장방식	선도장	규격	600×1200



알루미늄 플렉스 패널 [AL. Flux Panel]



두께 (Thickness)	총두께 : 4.0T		
	상판 : 0.6T AL. Sheet		
	코어 : 0.3T (H : 3.0T)		
	후판 : 0.4T AL. Sheet (Mill Finish)		
무게(Weight)	약 3.6kg/m2		
세부품명	융복합외벽패널	종류	4T 불연 알루미늄 플렉스패널
세부품명번호	9930151801	물품식별번호	26196704
모델명	NEO-4FP-PV-0612	도장	불소수지 (PVDF)
도장방식	선도장	규격	600×1200



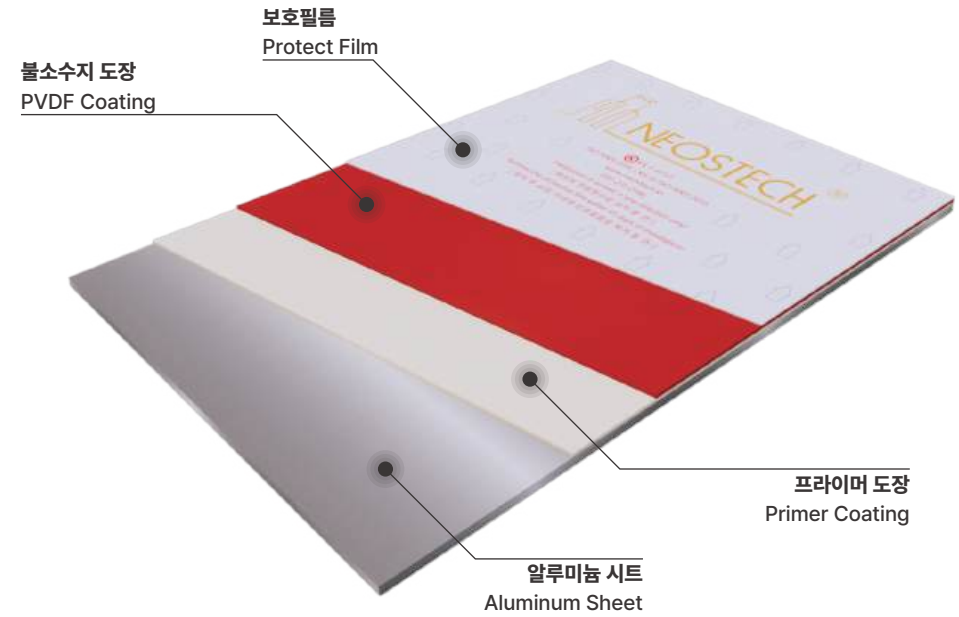
알루미늄 시트 [Aluminum Sheet]



두께 (Thickness)	총두께 : 2.0T / 3.0T		
무게 (Weight)	3.0T : 약 8.3kg/m ² & 2.0T : 약 5.5kg/m ²		
세부품명	융복합외벽패널	규격	1200×2400

종류	3T 알루미늄 시트	세부품명번호	9930151801	도장	불소수지
모델명	NEO-3SH-SP-1224	물품식별번호	26196703	도장방식	후도장

종류	2T 알루미늄 시트	세부품명번호	9930151801	도장	불소수지
모델명	NEO-2SH-SP-1224	물품식별번호	26196702	도장방식	후도장



고내식 강판 [High Corrosion Resistance Steel Sheet]



두께 (Thickness)	총두께 : 1.5T / 1.7T		
무게 (Weight)	1.5T : 약 11.8kg/m ² & 1.7T : 약 13.4kg/m ²		
세부품명	융복합외벽패널	규격	1200×2400

종류	1.5T 고내식강판	세부품명번호	9930151801	도장	불소수지
모델명	NEO-15ST-PC-1224	물품식별번호	26196701	도장방식	선도장

종류	1.7T 고내식강판	세부품명번호	9930151801	도장	불소수지
모델명	NEO-17ST-SP-1224	물품식별번호	26196700	도장방식	후도장

종류	1.5T 고내식 강판	세부품명번호	9930151801	도장	불소수지
모델명	NEO-15ST-SP-1224	물품식별번호	26196699	도장방식	후도장





K-Innovative Product



K마크 품질인증



품질경영시스템 인증



한국표준협회KS인증



본사

경기도 화성시 동탄지성로424, 네오스텍빌딩 4층

Tel : 031-211-2146 / Fax : 031-211-2145

Website : www.neotech.kr

E-Mail : neotecheng@gmail.com

공장

충청북도 충주시 대소원면 메가폴리스2로 20

